



Условные обозначения

- Границы**
- Границы планируемые
 - Границы существующие
 - Граница муниципального района
 - Граница городского поселения
 - Граница сельского поселения
 - Граница населенного пункта

Территориальные зоны

- Зона жилой застройки (Ж)
- Зона общественно-деловой застройки (О)
- Зона промышленных, коммунально-складских объектов (П)
- Зона инженерной инфраструктуры (И)
- Зона транспортной инфраструктуры (Т)
- Зона рекреации (Р)
- Зона сельскохозяйственных угодий (Сх1)
- Производственная зона сельскохозяйственных предприятий (Сх2)
- Зона кладбищ (Сп1)
- Зона складирования и захоронения отходов (Сп2)

Объекты транспортной инфраструктуры

- Железнодорожный транспорт**
- Железнодорожный путь общего пользования
- Автомобильный транспорт**
- Автомобильные дороги регионального или межмуниципального значения

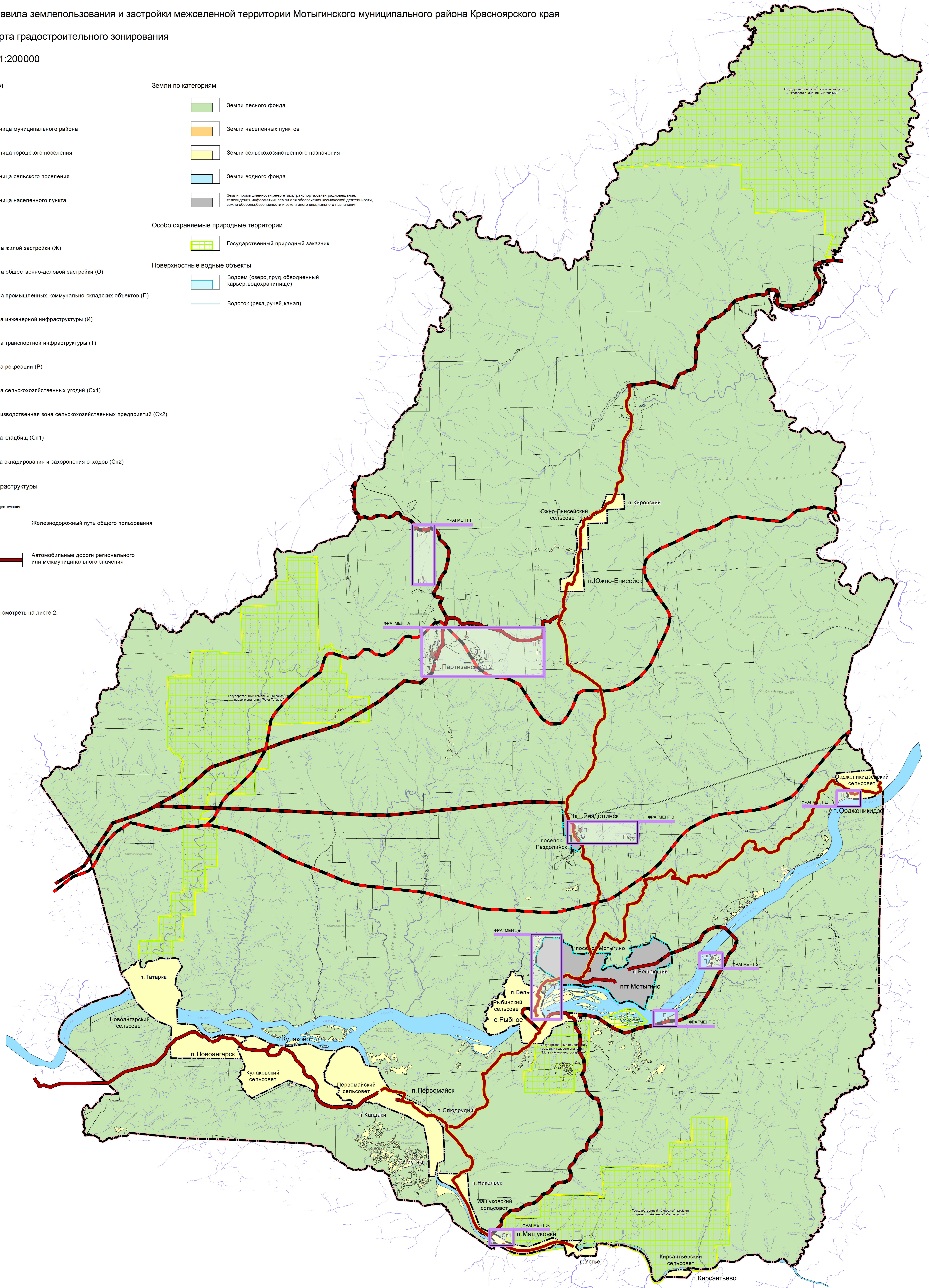
Примечание. Фрагменты, указанные на карте, смотреть на листе 2.

Земли по категориям

- Земли лесного фонда
- Земли населенных пунктов
- Земли сельскохозяйственного назначения
- Земли водного фонда
- Земли промышленности, энергетики, транспорта, связи, радиовещания, телевидения, информатики, земли для обеспечения космической деятельности, земли обороны, безопасности и земли иного специального назначения

Особо охраняемые природные территории

- Государственный природный заказник
- Водоём (озеро, пруд, обводненный карьер, водохранилище)
- Водоток (река, ручей, канал)



Муниципальный контракт № 341 от 10 ноября 2021г.									
Выполнение работ по актуализации схемы территориального планирования Мотыгинского муниципального района Красноярского края									
Изм.	Волк	Лист	№ док.	Подп.	Дата	Статус	Лист	Листов	
Разработано	Композит	Секретно				ГД	1	3	
Н.контр.	Литов					Карта градостроительного зонирования М 1:200000			ООО "Землемер-Метр"